

Checklista inför skolstart

Knuten är en symbol för vår kamp mot typ 1-diabetes

När barnet ska börja i skolan behöver ni föräldrarna ta kontakt med skolans rektor för att gå igenom barnets behov av stöd under skoldagen. Det är sedan rektorns ansvar att boka in ett möte med skolsköterska och ansvarig/a lärare. Vid detta möte ska information till skolan om det enskilda barnets typ 1-diabetes ges, behov av egenvård på skolan diskuteras och en praktisk planering görs. Skolan bör också ta kontakt med barnets diabetesteam för att se om de erbjuder utbildningar som personalen på skolan kan ta del av.

Några frågor att diskutera kring

- Vem är huvudansvarig för barnets egenvård på skolan?
- Vem är ansvarig när denne person inte är på plats på skolan (sjuk, semester etc).
- Finns det en ifylld och uppdaterad egenvårdsplan på skolan och följs den upp?
- Behöver barnet särskild mat?
- Är det viktigt att idrottslektionerna ligger efter frukost/lunch?
- Finns det en extra vuxen med ansvar för elevens diabetes med vid utflykter och idrottsdagar?



Telefon
013-10 56 90



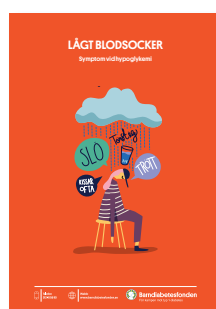
Webb
www.barndiabetesfonden.se



Barndiabetesfonden
För kampen mot typ 1-diabetes

Tips för en trygg skolgång med typ 1-diabetes

- Arbeta med ditt barn för att utveckla en relation med de personer som rör sig kring barnet under skoldagen: klasskompisar, lärare, fritidspedagoger och skolbespisning. Informera och utbilda dessa personer utifrån behov.
- Prata med ditt barn om hur man svarar på frågor från klasskamrater och vänner om typ 1-diabetes.
- Upprätta eller uppdatera egenvårdsplanen i samarbete med vårdgivare och skola, inför varje terminsstart.
- Inför en ny termin kan det också behövas ett möte med teamet på skolan som är ansvariga för barnets egenvård, tex rektor, lärare, skolsyster och ev resurspersonal, för att gå igenom egenvårdsplan och informera och utbilda ev ny personal på skolan.
- Gå igenom kontaktvägar under skoldagen. Hur ska rapportering och kommunikation ske på bästa sätt? Se till att alla mobiltelefonnummer är korrekta.
- Se till att akutvårdsplan för hypoglykemi och hyperglykemi, som sammanfattar hur man känner igen samt behandlar hypoglykemi och hyperglykemi och vem man ska kontakta för hjälp. Planen bör delas ut till all skolpersonal som har ansvar för barnet under skoldagen samt sättas upp i skolans personalrum.
- Se till att alla nödvändiga hjälpmedel finns på plats på skolan som: druvsocker, söt dryck, glucagonspruta, extra pod, extra penna, insulin, ketonstickor/mätare blodsockermätare, tvättservetter. Kom överens om var dessa hjälpmedel förvaras på bästa plats. I klassrummet? Hos skolsyster?



Telefon
013-10 56 90



Webb
www.barnidiabetesfonden.se



Barnidiabetesfonden
För kampen mot typ 1-diabetes